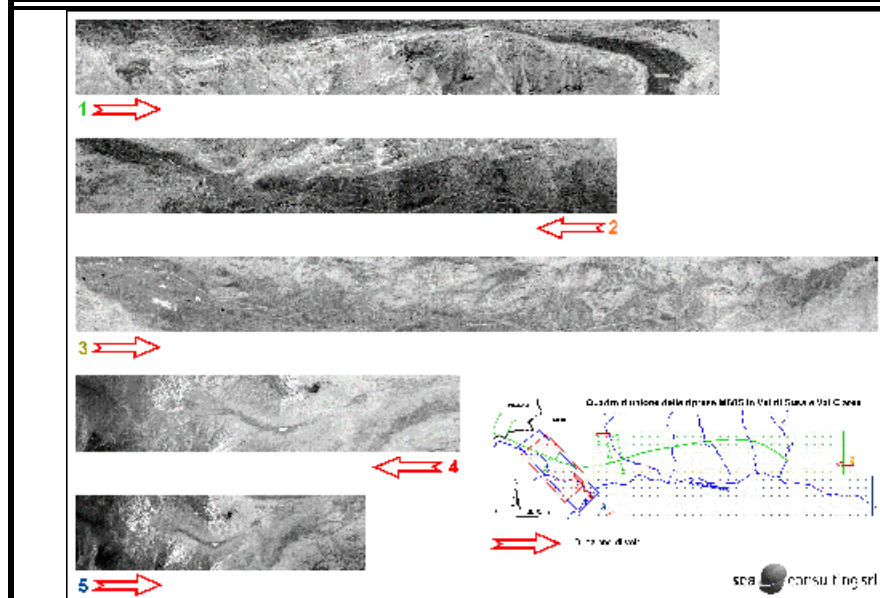
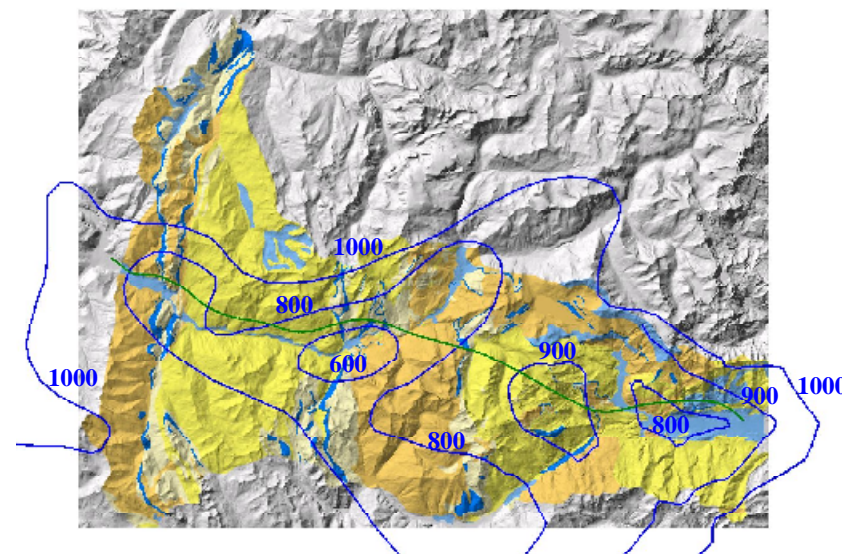


Progetto	Nuova collegamento ferroviario transalpino Torino–Lione: tratta internazionale tra Bussoleno e Saint Jean de Maurienne
Cliente	Lyon Turin Ferroviaire Sas (LTF)
Località	Valle di Susa (Piemonte, Italia) e valle dell’Arc (Savoia, Francia)
Descrizione progetto	Studio idrogeologico dell’area interessata dalla linea, finalizzato alla caratterizzazione degli acquiferi, alla previsione delle portate d’acqua in galleria e degli impatti possibili sulle risorse idriche di superficie e alla creazione di un sistema informativo geografico (GIS)

Schema idrogeologico con carta delle isoiete



Immagini multispettrali MIVIS

Attività SEA Consulting	<ul style="list-style-type: none"> • Caratterizzazione degli acquiferi • Studio geochimico delle acque • Studio climatico medio annuo e bilancio idrogeologico • Valutazione dell’infiltrazione efficace • Analisi e re-interpretazione delle prove di permeabilità in foro • Analisi di immagini multispettrali MIVIS e immagini infrarosse • Misure delle portate dei torrenti (parziale) • Monitoraggio mensile delle sorgenti • Previsione delle portate d’acqua attese in galleria • Previsione della pericolosità di isterilimento delle sorgenti
Periodo	2002 - 2005
In collaborazione con	ARCADIS (mandataria), SILENE e BAPTENDIER