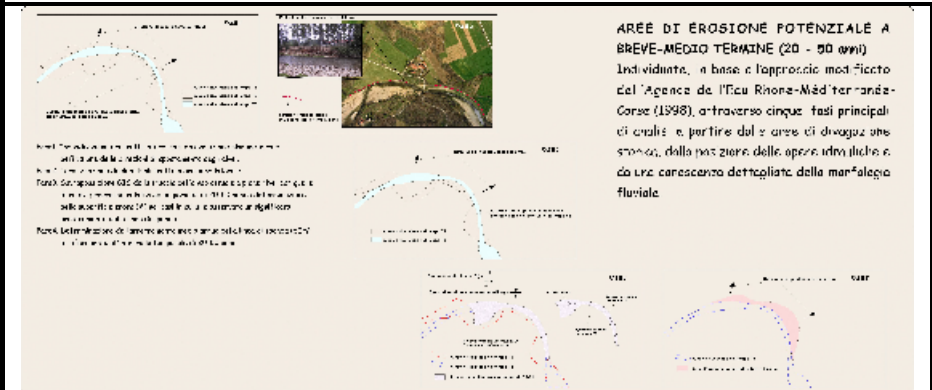
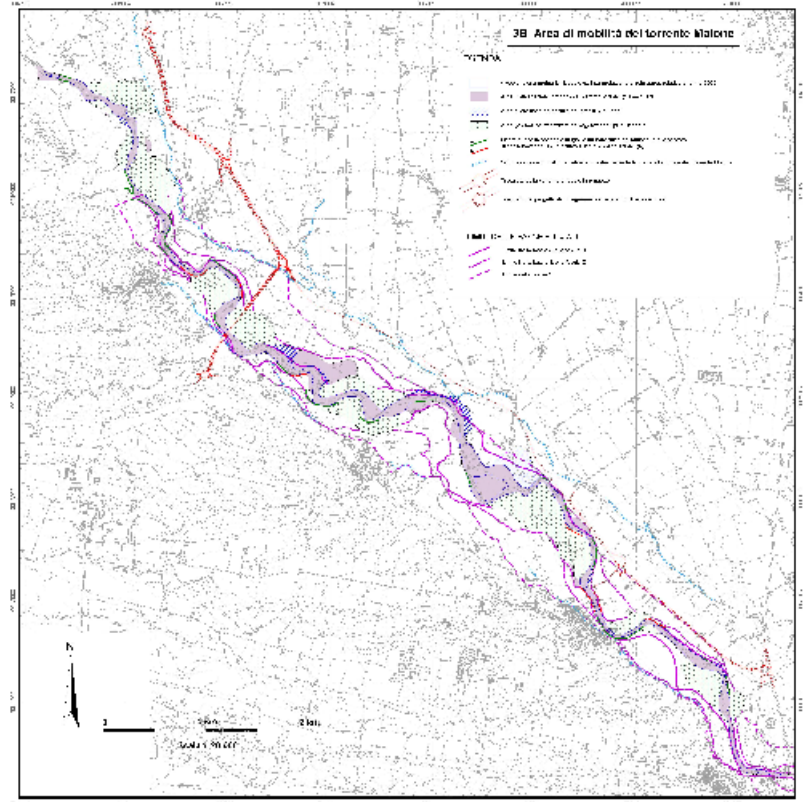


Area di divagazione potenziale del Torrente Malone

Progetto	Variante alla S.S. 460: collegamento Lombardore - Front (TO)
Cliente	Provincia di Torino (TO)
Località	Front-Rivarossa (Piemonte, Italia)
Descrizione progetto	Studi geologici nell'ambito dei Progetti Preliminare e Definitivo per la realizzazione del collegamento stradale Lombardore - Front, previsto in sinistra idrografica del Torrente Malone e comprensivo di un'opera di attraversamento dello stesso corso d'acqua.



Area di erosione potenziale a breve-medio termine.

Attività SEA Consulting	<ul style="list-style-type: none"> • Caratterizzazione geologica e geomorfologica • Caratterizzazione idrogeologica e litotecnica delle coltri superficiali • Definizione della dinamica e dell'area di divagazione potenziale del Torrente Malone in relazione all'opera in progetto
Periodo	2000 - 2004
In collaborazione con	