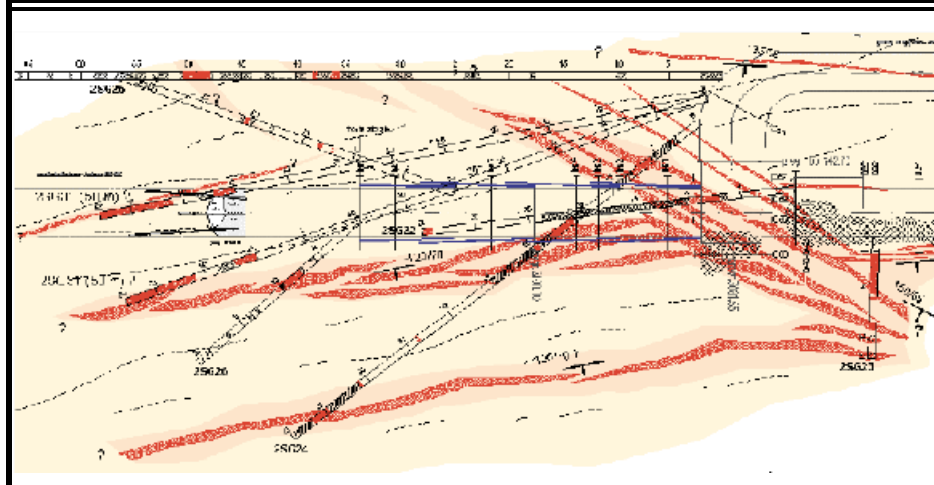
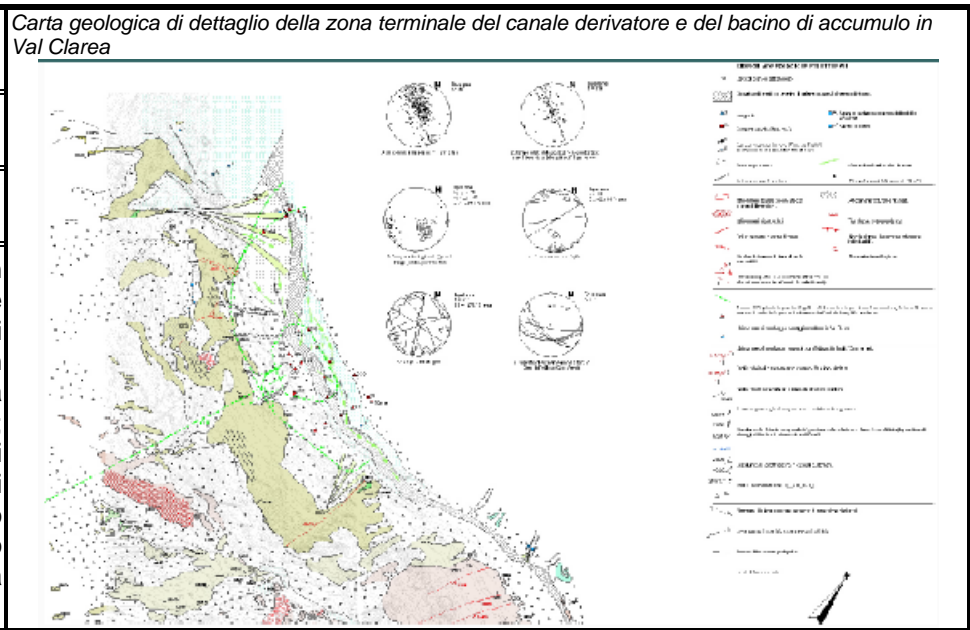


Progetto	Impianto idroelettrico Pont Ventoux - Susa
Cliente	Pont Ventoux Scrl
Località	Valle di Susa (Piemonte, Italia)
Descrizione progetto	Assistenza geologica alla progettazione costruttiva di un impianto idroelettrico formato da: opera di presa; canale derivatore a pelo libero (lunghezza 14 km); bacino di accumulo esterno (560.000 mc); canale derivatore in pressione (lunghezza 4 km); condotta forzata sotterranea (lunghezza 1,5 km, con 510 m di salto); centrale in caverna con due gruppi di produzione di cui uno di pompaggio; canale di restituzione e bacino di demodulazione (40.000 mc); opere accessorie. Scavo dei canali derivatori con TBM in contesto geologico difficile. Varianti per riposizionamento di opere dovute a complessità geologiche.



Esempio di ricostruzione geologico - strutturale di una zona di incidente geologico, sulla base dei dati di sondaggi e rilievi in corsodi scavo di uno dei canali derivatori

Attività SEA Consulting	<ul style="list-style-type: none"> Assistenza geologica alla progettazione costruttiva: cartografia geologica di dettaglio (1:5000); profili geologici - geomeccanici di progetto costruttivo di tutte le opere; studio idrogeologico di tutta l'area interessata dall'impianto. Assistenza geologico tecnica in corso d'opera: rilievi geologici - geomeccanici dei fronti di scavo; rilievo e monitoraggio manifestazioni idriche in galleria; monitoraggio ed interpretazione delle convergenze, dellepressioni idriche e dei livelli piezometrici. Assistenza geologica contrattuale nella gestione dei contenziosi.
Periodo	1996 - 2003
In collaborazione con	