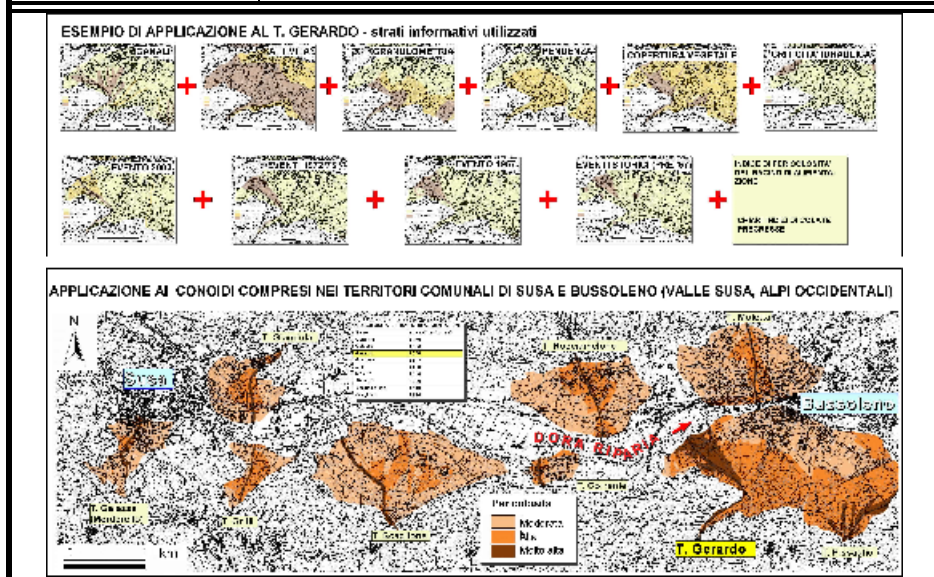
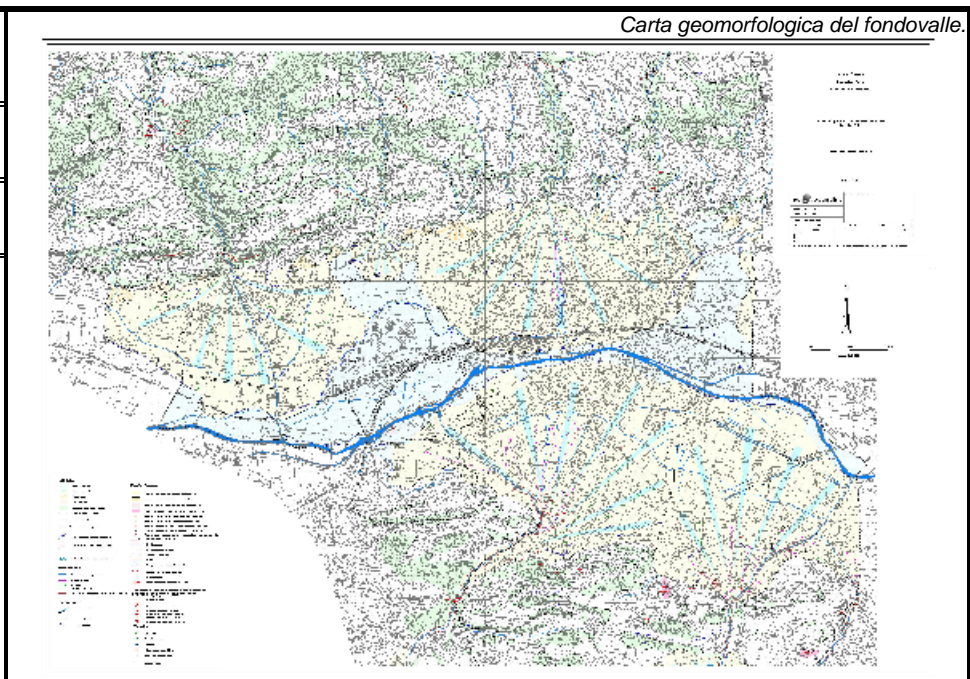


Progetto	Piano Regolatore Generale Comunale
Cliente	Comune di Bussoleno (TO)
Località	Val di Susa (Piemonte)
Descrizione progetto	Studi per la realizzazione degli elaborati geologici del Piano Regolatore Generale Comunale, con particolare riferimento alla valutazione della pericolosità idrogeologica dei conoidi alluvionali.



Pericolosità dei conoidi alluvionali utilizzando il metodo AFHE.

Attività SEA Consulting	<ul style="list-style-type: none"> • Caratterizzazione geologica e geomorfologica • Caratterizzazione idrogeologica e litotecnica delle coltri superficiali • Definizione della dinamica fluviale-torrentizia • Valutazione della pericolosità idrogeologica dei conoidi alluvionale e dei rispettivi bacini di alimentazione. • Definizione del metodo AFHE - Alluvial Fan Hazard Evaluation (Fontan et al., 2003)
Periodo	1999-2003
In collaborazione con	