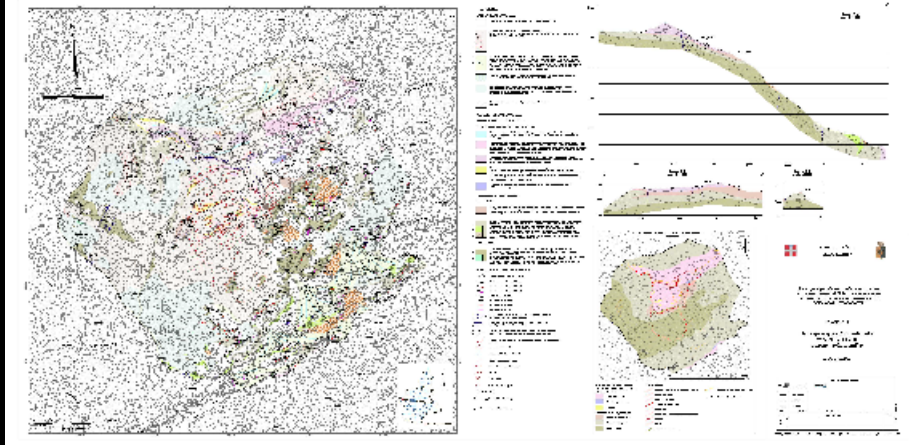


Progetto	Studio geologico-tecnico sulle pareti rocciose sovrastanti le frazioni Cels (Rif e Morliere) - Studio geomeccanico-strutturale e geomorfologico-strutturale
Cliente	Comune di Exilles (TO)
Località	Val di Susa (Piemonte, Italia)
Descrizione progetto	Definizione della pericolosità della frazione Cels in relazione ai fenomeni di caduta massi e frane in roccia mediante uno studio geomeccanico e strutturale della parete rocciosa e delle porzioni di frana instabile; simulazione numerica volta a determinare la propagazione (massime distanze di arresto, energia ecc.) dei processi, valutazione del rischio relativo e individuazione della tipologia degli interventi strutturali e non strutturali necessari per ridurlo.

Tipici indizi di transito di blocchi. Larice con punta spezzata



Attività SEA Consulting	<ul style="list-style-type: none"> • Studio geomeccanico e strutturale • Studio geomorfologico-stutturale • Valutazione del rischio
Periodo	2003
In collaborazione con	Oboni e Associati; Dott. Geol. S. Ambrogio